

ItProd SQL



ItProd est compatible en client/serveur avec Window XP/W7 MacOSX 10.5.8-10.6

Le serveur peut fonctionner indifféremment sur plateforme Windows ou Macintosh 10.5x

Les postes clients peuvent être mixtes.

Configuration réseau : 100mbps, accès internet

iPhone & iPad pour la CRM

Gestion de Production



• Une fonction intégrée d'ItProd SQL

La gestion de production est intégrée à ItProd 2004 fonctionne en client/serveur sur les différents systèmes ouverts du marché (Windows XP, Windows Seven, Mac OSX) avec des clients en environnement mixte voire une saisie internet pur certaines fonctionnalités, avec un

standard du marché client/serveur : 4^{ème} Dimension v11, v12.

• Une ergonomie optimale

Conforme aux standard Windows et MacOS, pensée pour une utilisation intuitive, l'interface utilisateur assure une ergonomie optimale : navigateur en liste hiérarchique à gauche de l'écran, liens immédiats vers les consultations de stocks, création d'articles en ligne, affichage de l'aide en ligne html pour les procédures de l'entreprise définies au niveau des masques de saisie, visualisation de données sous forme graphique...

Tout document bureautique peut être lié à toute fiche saisie dans la base, ce qui permet d'intégrer des plans, des images, des guides d'utilisation associés aux produits, aux gammes, aux postes de charge...

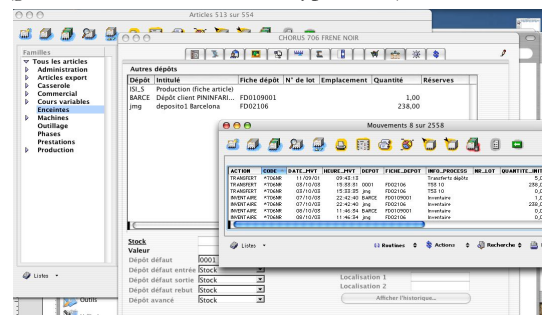
• Un progiciel multi-sectoriel

Traduit dans plusieurs langues (français, anglais, espagnol). ItProd SQL permet de répondre à des typologies de production différentes : fabrication à la commande, assemblage à la commande, petites et grandes séries, process batch...

• La base de données techniques

Elle s'articule autour du référentiel article qui est commun aux ventes, aux achats, aux stocks et à la production. Différents onglets permettent de définir des données utiles pour

le contrôle de gestion, la gestion de la qualité, le type de gestion (gestion à la commande, de type stock).



La définition des nomenclatures est multi-niveaux, chaque article pouvant disposer de plusieurs nomenclatures (par exemple pour le prototypage, pour le laboratoire, pour la production, pour la sous-traitance...). Elles sont valables à date, avec une expression paramétrable des quantités (pour un, au forfait, par lot). Les centres et les postes de charge intègrent des rattachements à des sections de valorisation et définissent les ressources machine et main d'œuvre.

Niveau	Type	Code	Designation	PR U	Quantité	PR C
0		POMPE125	Pompe de refoulement 125l/min	1		Inspecteur
1		ASTN70	Article composé de grf			Code ASTN70
2		RZ42	Cardan ajouré avec joints			Code RZ42
3		MO176	Mu-jonction (M.d'oeuvre sous-traitance)			Code MO176
4		NX442	Article Nxe			Code NX442
1		RK28	Roulement conique	1		Code RK28
2		MO200	Mu-emballage			Code MO200
3		R6002	ROULEMENT 20X12X8 JOINTS		10,00	Code R6002
4		MO126F	Mu-usinage Fraisages		70,00	Code MO126F
1		MO400Z	Ecran 38 pinces	1		Code MO400Z
2		R6002	ROULEMENT 20X12X8 JOINTS		124,00	Code R6002
3		VMS10	VIS MEX30 ZN		15,24	Code VMS10
4		F0CALST	Spois fraiseuse Fecal		2,83	Code F0CALST
1		VM402	Roulement à aiguilles 402		17,07	Code VM402
2		IM408	Regulateur de tension		4,01	Code IM408
3		R6006	Roulement conique 6°		935,17	Code R6006
4		M1400Z	Tube d'écrou		5,34	Code M1400Z
1		RK28	Roulement conique		2,83	Code RK28
2		VM402	Roulement à aiguilles 402		41,63	Code VM402
3		RZ42	Cardan ajouré avec joints		0,48	Code RZ42
4		VMS10	VIS MEX30 ZN		623,28	Code VMS10
1		AK48	Cage à aiguille (mixte)		12,00	Code AK48
2		AK46	Roulements à aiguilles de 46		0,01	Code AK46
3		BABAR	Barre de fer		0,01	Code BABAR

On y associe des schémas horaires.

Un produit peut avoir plusieurs gammes de fabrication (fabrication, sous-traitance, plan directeur...), avec définition du chemin industriel (lien entre gamme et nomenclature). Les opérations de la gamme intègrent des notions de temps fixe, variable, avec changement d'unités et un principe de jalonnement. Un poste de travail principal de type machine, main d'œuvre ou sous-traitance peut être associé à un poste secondaire. De puissants outils de gestion de l'assurance qualité sont intégrés au moteur stock : ainsi, une fiche qualité est associée aux opérations nécessitant un contrôle.

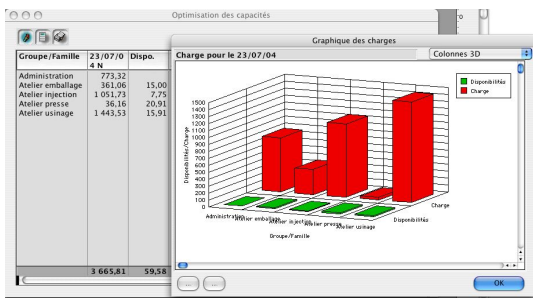
ItProd SQL Gestion de production

• Le contrôle de gestion

Cette fonction permet d'établir un prix de revient standard par an, des versions actualisées de ce prix, des versions de prix simulés (en faisant varier certains paramètres), un prix budget permettant de préparer le prix standard de l'année suivante. Les prix se décomposent en valeur matière, machine, main d'œuvre, sous-traitance, frais généraux... Des sous-totaux permettent de réaliser des zooms sur un détail de frais (transports répartis, transitaires, matière première côtée). Une analyse d'écart permet de comparer deux prix et d'avoir les écarts par part.

• Planification

La planification intègre : le programme directeur de production pour différentes utilisations (orientations budget, opérationnelle, de simulation), calcul de besoins nets avec messages de réordonnancement et analyse de charge à la demande. Ces calculs intègrent des paramétrages de politiques de réapprovisionnement telles que la couverture fixe, saisonnalisée, des quantités nettes... L'horizon de calcul est paramétrable (2 ans maximum). Une fonction d'ordonnancement à capacité finie complète l'offre ItProd 2004. Elle permet une analyse et optimisation de la charge sur un horizon donné, de résolution variable (journée, semaine, mois ou logarithmique). Il est possible de simuler un lissage de charge puis de prendre en



compte un ordonnancement optimisé. Différentes possibilités de mise en relief de la charge sont prévues, de façon à offrir une vue précise des surcharges, retards...

• Lancements

La gestion desancements permet une gestion multi-articles par OF, des interventions matières, machines, ou main d'œuvre en temps réel avec diagnostic, un suivi de production avec constitution d'un prix de revient, la constitution d'un dossier de production.

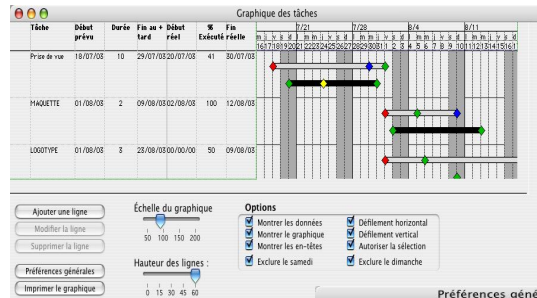
• Aide à la décision

De nombreux écrans et tableaux de bord, sous forme chiffrée et avec des représentations graphiques (camemberts, diagrammes de Gantt, graphes...) donnent au planificateur les moyens de décider au mieux.

Parmi les outils à sa disposition, un planning global pour avoir une vision multi-articles des problèmes restant à traiter, un plan de travail permettant d'avoir une vision mono-article avec les premières décisions prises par le planificateur, sur l'ensemble des ordres de réapprovisionnement (fabrication, achat, ordres de réapprovisionnement inter-site, besoins de sous-traitance). Un échancier stock est constitué en temps réel de tous les

événements (ventes, achats, production) avec des consultations synthétiques, détaillées par événement, par affaire, ou par commande...

Des indicateurs de performance sont disponibles : rendement



opération, rendement matière, rendement de production, analyse des retards,

analyse des délais, utilisation des ressources...

• Sécurité et adaptation aux utilisateurs

On peut contrôler par groupe d'utilisateurs l'accès aux différentes fonctions du progiciel, à tout écran, et à certaines données par des codes d'accès. Mais il est aussi possible de définir, par utilisateur ou groupe d'utilisateurs, des écrans de transaction dédiés.

• Personnalisable

Grâce au module de développement intégré, des procédures propre à l'entreprise peuvent être ajoutée au logiciel.



ItProd SQL Gestion de production

Liste des principales fonctionnalités

GESTION DES DONNÉES DE BASE

Gestion des articles :

- Association de catégories et de familles d'articles...
- Différents modes de gestion (à la commande, sur stock)
- Attribution de politiques de réapprovisionnement, saisonnalité
- Données utilisées pour le contrôle de gestion
- Multi-unités de fabrication
- Association de pièces jointes

GESTION DES DONNÉES TECHNIQUES

Gestion des calendriers et des schémas horaires figuration d'articles et de données techniques via un configurateur, accessible aussi en gestion de devis et de commandes de vente.

RÉAPPROVISIONNEMENT

Réapprovisionnement sur seuil

Sur plan directeur

Automatismes sur formules personnalisées

CONTRÔLE DE GESTION

Définition de sections de valorisation

PLANIFICATION

Gestion des prévisions de consommation.

Programme directeur de production (utilisation de macro-nomenclatures, macro-gammes, orientation opérationnelle, budget, simulation).

GESTION DES LANCEMENTS DE FABRICATION

Lancement multi-articles

Liens directs sur les commandes

Pilotage par le configurateur

Création de nomenclatures à la volée

OUTILS D'AIDE A LA DÉCISION

Planning global

- Analyse multi-sites par famille d'articles ou article
- Mise en relief des ordres critiques urcharges,
- Simulations sur la charge
- Calcul d'un ordonnancement à capacité finie

CONSULTATIONS

En-cours par article

TRAITEMENTS AUTOMATIQUES

Allocation /désallocation de masse

PARAMÉTRAGE

Gestion des imports exports

Puissant module d'intégration de bases avec convertisseur